

# Eulemur rubriventer

## Noms communs

Barimaso 

Soamiera 

Tongona 

Varikamena 

Red-Bellied Lemur 

Lémur à ventre roux 

Rotbauchmaki 

Roodbuikmaki 

## Description



Cette espèce (**Red-Bellied Lemur**) a été décrite pour la première fois par E. Geoffroy en 1850.

*Eulemur rubriventer* présente un dichromatisme sexuel.

Chez le mâle le pelage est long et dense. Le dos, la poitrine et le ventre sont brun châtain sombre et la queue est nettement plus sombre. Le sommet de la tête, la face et le museau sont plus sombres, souvent gris-ardoise. Il existe des zones de peau nue au dessus des yeux. La fourrure est particulièrement dense autour des oreilles.

Chez la femelle le dos est brun châtain, comme chez le mâle, mais la poitrine et le ventre sont blanc crème. La queue est gris sombre à noir. La face et le museau sont gris ardoise sombre et il n'existe que très peu de zones de peau nue au dessus des yeux.

Les membres postérieurs sont plus longs que les membres antérieurs. Les animaux possèdent une vision binoculaire et un rhinarium.

Les synonymes suivants ont été utilisés pour *Eulemur rubriventer* :

*Lemur flaviventer* (E. Geoffroy, 1850)

*Lemur rufiventer* (Gray, 1870)

*Lemur rufipes* (Gray, 1871)

## Identification



*Eulemur rubriventer* est un Lemur de taille moyenne dont le corps présente généralement une position horizontale.

Dans toute son aire de répartition cette espèce est sympatrique avec quelques *Eulemur fulvus*, ce qui peut rendre l'identification d'*Eulemur rubriventer* assez délicate.

## Mensurations

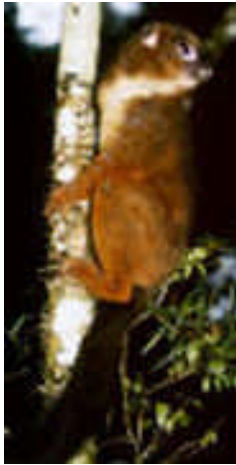
Longueur totale : 78 à 93 cm

Tête et corps : 35 à 40 cm

Queue : 43 à 53 cm

Poids : 1,6 à 2,4 kg

## Habitat



*Eulemur rubriventer* se rencontre dans des forêts tropicales humides primaires et secondaires situées à l'Est de Madagascar.

## Postures - Locomotion



Les postures adoptées par *Eulemur rubriventer* sont très comparables à celles décrites chez *Eulemur macaco*.

On peut assez souvent rencontrer des animaux se déplaçant au sol.

La main est faiblement spécialisée et morphologiquement proche de la main humaine. Elle est utilisée pour saisir l'appui, pour la locomotion, la manipulation d'objets et surtout pour l'alimentation. Elle est également souvent utilisée au cours des combats et des soins.

## Populations

Aucune estimation de la population globale d'*Eulemur rubriventer* n'est disponible.

Cette espèce est abondante dans toute son aire de répartition. Dans le **Parc National de Ranomafana** la densité de population est voisine de 30 individus par kilomètre carré.



## Alimentation

Les fruits semblent être à la base du régime alimentaire d'*Eulemur rubriventer*. Lorsque les fruits ne sont pas disponibles les animaux consomment des fleurs, des feuilles, ainsi que des invertébrés, ils peuvent aussi manger de la terre.



## Communications

Parmi les vocalisations d'*Eulemur rubriventer* on trouve:

- **Grognements d'alarme**: ils sont très semblables à ceux d'*Eulemur fulvus*, leur intensité est variable. Ils surviennent caractéristiquement dans des situations d'alarme modérée. Si l'alarme devint plus intense les animaux et le groupe prononcent une série d'appels aigus, répétés 5 à 6 fois.

- **Appels d'alerte de groupe**: ce sont des appels tonaux générés au cours d'une alarme de bas niveau. Ce sont des vocalisations brèves et basses.

- **Combinaison d'appels de contact et de grognements**: on les entend surtout pendant la progression lente d'un groupe.

- **Grognements de perturbation**: ils sont habituellement prononcés en réponse à un stimulus terrestre inquiétant, et sont répétés dans un ordre temporel régulier.

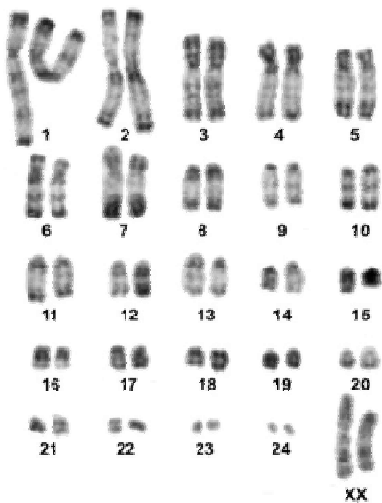
- **Série de grognements de perturbation**: ils peuvent être entendus lorsque la perturbation reste constante ou s'intensifie.

- **Appels de perturbation**: ils sont émis par les deux sexes, sont forts et surviennent en réponse à la présence d'un prédateur.

- **Appels de cohésion de groupe**

Du fait de la présence de glandes anales les marquages olfactifs doivent avoir une certaine importance chez *Eulemur rubriventer*.

## Caryotype



La formule caryotypique comprend 50 chromosomes dont 1 paire de métacentriques, 6 paires de sub métacentriques et 17 paires d'acrocentriques, le chromosome X est un grand acrocentrique et le chromosome Y un petit acrocentrique.

## Comportement



***Eulemur rubriventer*** vit en petits groupes familiaux de deux à six individus qui sont généralement composés d'une paire d'adultes et de leurs petits.

Le territoire de chaque groupe s'étend sur 10 à 20 hectares.

Les déplacements quotidiens sont en moyenne de 400 à 500 mètres ; mais ils varient en fonction de la saison et de la disponibilité des ressources alimentaires.

Chaque groupe est mené par une femelle dominante.

***Eulemur rubriventer*** est une espèce cathémérale, mais l'activité peut varier en fonction de la saison et de la disponibilité des ressources alimentaires.

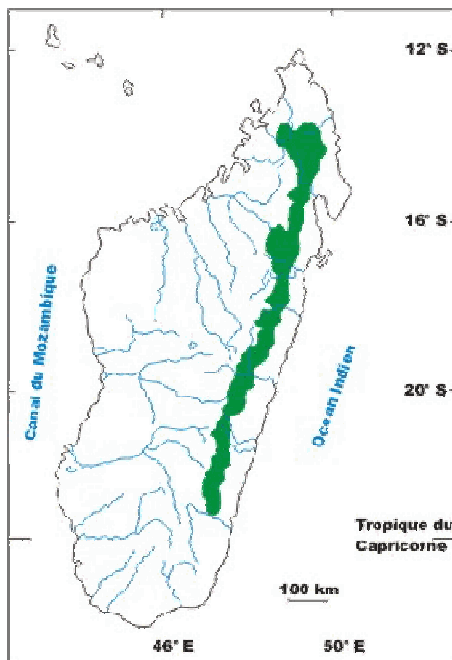
La structure sociale est tout à fait comparable à celle que l'on trouve chez **Hapalemur** et ***Eulemur mongoz***.

## Reproduction

Chez *Eulemur rubriventer* un petit, unique, naît par portée, en Septembre ou en Octobre. A la naissance le petit pèse de 60 à 70 grammes.

Les mâles et les femelles s'occupent des petits qui sont portés par la mère au cours de deux premières semaines. Après cinq semaines la femelle rejette souvent le petit et le mâle s'en occupe jusqu'à ce qu'il ait environ 100 jours.

## Distribution



*Eulemur rubriventer* est distribué partout dans la ceinture de forêt tropicale humide du Sud du **Massif d'Andringitra** au Nord du **Massif de Tsaratanana** ; mais il est absent de la **Péninsule de Masoala**.

Partout dans son aire de répartition *Eulemur rubriventer* préfère les altitudes élevées et dans le **Massif de Tsaratanana** on peut trouver des individus jusqu'à 2 400 mètres d'altitude.

## Elevage

Un certain nombre d'*Eulemur rubriventer* sont maintenus en captivité et la plupart d'entre eux sont nés en captivité.

## Observations



Le **Parc National de Ranomafana** est le meilleur emplacement pour l'observation d'***Eulemur rubriventer***.

D'autres sites possibles sont constitués par la **Réserve Spéciale d'Analamazaotra**, le **Parc National de Mantadia** et la **Réserve Spéciale d'Anjanaharibe Sud**.

## Menaces

La destruction de la forêt constitue la menace essentielle pesant sur ***Eulemur rubriventer***. Les Fosa, des carnassiers, l'homme, les chiens et les chats sont aussi des prédateurs de cette espèce.

## IUCN

En 1996 : **vulnérable (A2c)**

## Conservation

***Eulemur rubriventer*** est présent dans 11 Aires Protégées: les Parcs Nationaux d'**Andringitra**, de **Mantadia**, de **Marojejy**, de **Ranomafana** et de **Zahamena**; les Réserves Naturelles Intégrales de **Tsaratanana** et de **Zahamena**; les Réserves Spéciales d'**Ambatovaky**, d'**Analamazaotra**, d'**Anjanaharibe Sud** et de **Marotandrano**.