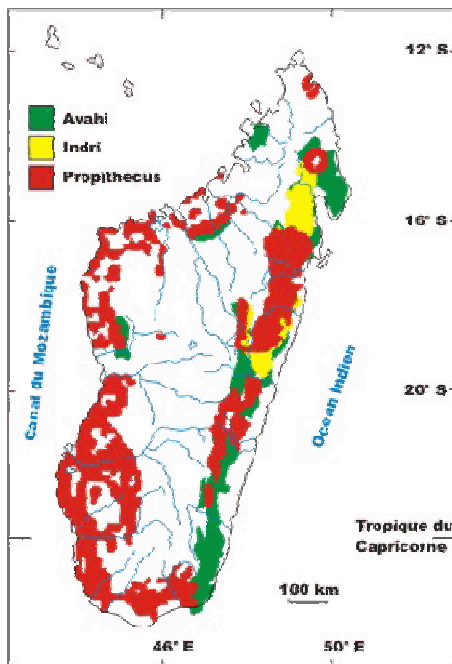
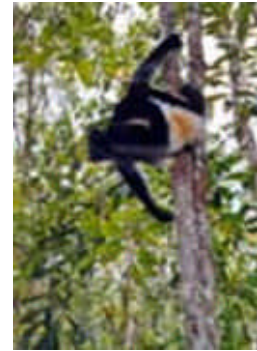


Indriidae



La famille des **Indriidae** a été décrite pour la première fois par Burnett en 1828. Elle renferme six espèces réparties dans trois genres. Deux de ces genres (**Indri** et **Propithecus**) sont des espèces diurnes et largement répandues, alors que le troisième (**Avahi**) est plus petit en taille et nocturne.



Tous ces animaux sont des sauteurs caractérisés par des membres postérieurs puissants dont la longueur est de 35 % supérieure à celle des membres antérieurs. Ils préfèrent les postures dans lequel leur corps est en position verticale.

Les **Indriidae** ont moins de dents que les autres Lemur et ils sont strictement végétariens. Leur formule dentaire est la suivante : 2/1, 1/1, 2/2, 3/3. Ce sont des animaux strictement végétariens.

Les noms communs suivants sont utilisés pour la famille des **Indriidae** :

Indri Lemurs 🇺🇸

Indriachtigen 🇳🇱