

Lemur catta

Noms communs

Maki 

Maky 

Hira 

Ring-Tailed Lemur 

Maque 

Maki mococo 

Maki 

Katta 

Ringstaarmaki 

Katta 

Description



Cette espèce (**Ring-Tailed Lemur**) a été décrite pour la première fois en 1758 par Linnaeus.

Le dos présente généralement une coloration grise à gris-brun. Le ventre est blanc cassé ou crème. Le cou est gris assez sombre et la face ainsi que la gorge sont plutôt blanchâtres. La queue est longue et présente des anneaux alternativement noirs et blancs ; les 13^{ème} et 14^{ème} anneaux noirs étant généralement plus larges que les autres.

Le synonyme suivant a été utilisé pour **Lemur catta** :

Maki mococo (Muirhead, 1819)

Identification



Lemur catta est un Lemur de taille moyenne que l'on peut souvent observer au sol et qui est parfaitement identifiable par sa queue. Il ne peut être confondu avec aucune autre espèce.

Mensurations

Longueur totale : 95 à 110 cm

Tête et corps : 38,5 à 44,5 cm

Queue : 56 à 62,5 cm

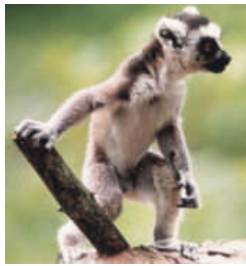
Poids : 2,3 à 3,5 kg

Habitat

Lemur catta se rencontre dans des forêts d'épineux, des buissons secs, des forêts d'arbres à feuilles caduques et des forêts galerie.

Dans le **Massif d'Andringitra** les animaux colonisent les roches exposées, les buissons bas et la végétation subalpine aux altitudes les plus hautes.

Postures- Locomotion



La posture adoptée par **Lemur catta** juste avant une locomotion normale est très semblable à celle que l'on trouve chez d'autres quadrupèdes. La position de la queue est très variable, mais elle est souvent tenue verticalement.

Au repos l'animal adopte souvent une position assise et lorsqu'il dort il est fréquemment en position semi-assise.

Lemur catta peut marcher, ou courir, sans difficultés sur des branches horizontales. Au cours des sauts la queue est utilisée pour l'équilibre. Les déplacements au sol sont souvent longs et lorsque les animaux sont effrayés ils courent rapidement.

Populations



Les groupes de **Lemur catta** sont, de tous les Lemur, ceux qui comportent le plus d'individus, il peut y en avoir jusqu'à 25 avec, généralement, une moyenne de 13 à 15.

Les groupes contiennent un nombre égal de femelles et de mâles adultes, ainsi que des animaux immatures et juvéniles.

Les femelles sont dominantes et la 'femelle alpha' représente le point focal du groupe. Les mâles ont également une hiérarchie, mais sont toujours subalternes par rapport aux femelles.

Le territoire d'un groupe peut varier de 6 à 30 hectares en fonction du type d'habitat et des ressources alimentaires présentes. Les territoires de groupes voisins se chevauchent.

Aucune évaluation de la population globale de **Lemur catta** n'est actuellement disponible. Dans les secteurs de forêt galerie des densités de population de 140 à 350 individus par kilomètre carré ont été enregistrées, alors que dans des zones plus arides elle serait seulement de 17 individus par kilomètre carré.

Alimentation

Le régime alimentaire de *Lemur catta* est très diversifié et comprend des fruits, des feuilles, des fleurs, des écorces, des jus de plantes et occasionnellement des invertébrés.

Les fruits sont en général l'aliment préféré, mais leur proportion dans le régime varie en fonction de l'habitat et de la saison.

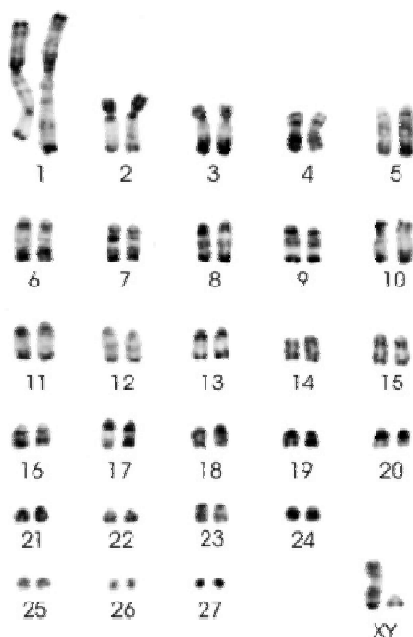
Communications



Les marquages olfactifs sont très importants, chez *Lemur catta*, et ils interviennent principalement pour la délimitation du territoire.

Cette espèce est la plus sociable de tous les *Lemuridae* ; son répertoire vocal est très étendu et se distingue parfaitement de celui des *Eulemur*.

Caryotype



La formule chromosomique comprend 56 chromosomes dont 4 paires de métacentriques, 3 paires de sub métacentriques, 23 paires d'acrocentriques, le chromosome X est un métacentrique de taille moyenne et le chromosome Y un petit acrocentrique.



Comportement

Lemur catta est un animal diurne et semi-terrestre, ce qui est sans doute en relation avec les habitats semi-arides qu'il peuple.

Pendant la nuit les animaux dorment dans les zones boisées ; mais dans les régions rocheuses, dans arbre, ils recherchent les points les plus élevés. Ils dorment rarement plus de deux nuits de suite au même endroit.



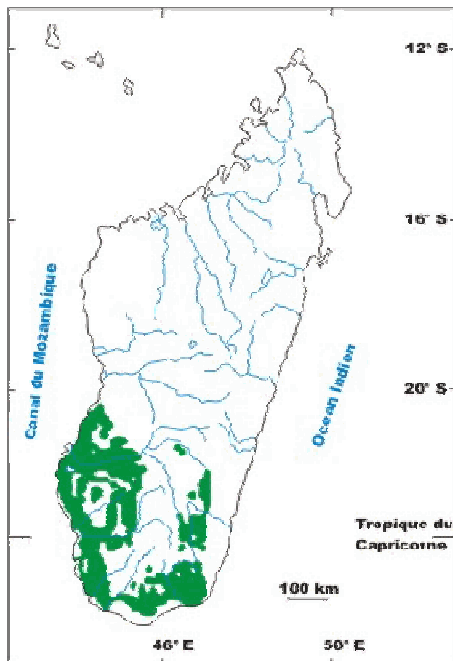
Reproduction

Les accouplements, chez ***Lemur catta***, ont lieu pendant une période de deux à trois semaines, de mi-Avril à mi-Mai. De ce fait le sevrage des jeunes intervient lorsque les ressources alimentaires sont maximales.

La durée de la gestation est voisine de 135 jours et les jumeaux sont fréquents. Il faut également noter qu'il existe une forte mortalité infantile.

Les femelles atteignent leur maturité sexuelle au cours de leur troisième année.

Distribution



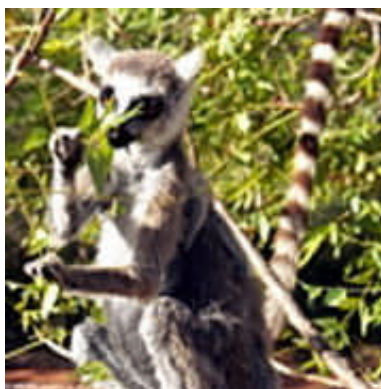
Lemur catta se rencontre au Sud et au Sud-Ouest de Madagascar, de **Tolagnaro** jusqu'au Sud de **Morondava** et aux environs d'**Ambalavo**.

Généralement les animaux sont présents à des altitudes peu élevées ; mais dans le **Massif d'Andringitra** il existe une population qui est localisée à plus de 2 600 mètres.

Elevage

Lemur catta est une espèce qui se reproduit très bien en captivité et qui est le plus commun de tous les Lemur que l'on trouve dans les parcs zoologiques.

Observations



Lemur catta est facilement observable dans la **Réserve Privée de Berenty** (à l'Ouest de **Tolagnaro**) ; ainsi que dans une seconde Réserve Privée, tout près d'**Amboasary Sud**.

Il est également possible d'observer des animaux dans la forêt d'épineux située sur le bord du **Parc National d'Andohahela**, dans la **Réserve Spéciale de Beza Mahafaly**, ainsi que dans le **Parc National de l'Isalo**.



Menaces

Les jeunes individus sont attaqués par divers carnassiers dont *Polyboroides radiatus*, *Buteo brachypterus*, *Milvus nigrans*. Les adultes et les jeunes sont également la proie de *Cryptoprocta ferox* et peut être de *Viverricula indica*.

Les deux types d'habitats préférés par *Lemur catta* sont relativement limités, ainsi leur constante réduction fait peser une réelle menace sur l'espèce. Il faut aussi noter que ces animaux sont capturés pour être utilisés comme animaux de compagnie.



IUCN

En 1996 : **vulnérable (A1c)**



Conservation

Lemur catta est présent dans sept Aires Protégées: les Parcs Nationaux d'**Andohahela**, d'**Andringitra**, d'**Isalo**, de **Zombitse Vohibasia**, de **Tsimanampetsotsa**; la **Réserve Spéciale de Bezaha Mahafaly**; la **Réserve Privée de Berenty**.