

Microcebus myoxinus

Noms communs

Tsidy 🇲🇩

Koitsiky 🇲🇩

Pygmy Mouse Lemur 🇺🇸

Western Rufus Mouse Lemur 🇺🇸

Microcèbe roux de Morondava 🇲🇩

Zwerg Mausmaki 🇩🇪

Dwergmuismaki 🇳🇱

Description

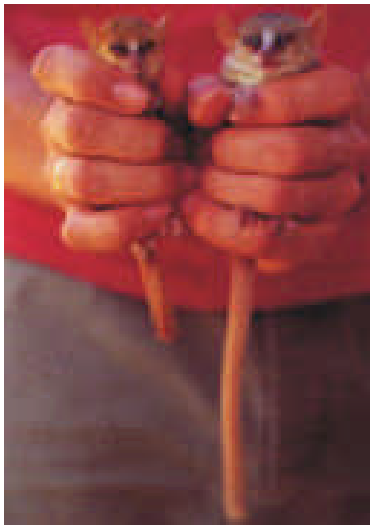


Cette espèce (**Pygmy Mouse Lemur**) a été décrite pour la première fois par Peters, en 1852.

La tête, le dos et la queue ont une coloration brun-roux, avec une teinte orangée assez marquée ; le ventre est de couleur blanc-crème. Le pelage est court et dense. Il existe une raie sombre sur le dos et une raie claire sur la face. Comparée à celle des autres *Microcebus* la queue de cette espèce est relativement plus longue.

Microcebus myoxinus est le plus petit Primate au monde.

Identification



Microcebus myoxinus est un très petit Lémur, actif, ayant un petit corps et une longue queue.

Dans son aire de répartition cette espèce peut être confondue seulement avec ***Microcebus murinus*** ; toutefois elle s'en distingue par sa taille, sa couleur, ses petites oreilles et la longueur de sa queue.

Microcebus myoxinus a tendance à se figer lorsqu'il se trouve dans le rayon d'une lampe, à la différence de ***Microcebus murinus***.

Les mâles de cette espèce sont plus grands que les femelles pendant la saison de reproduction ; alors que c'est l'inverse au cours de la période de repos sexuel.

Mensurations

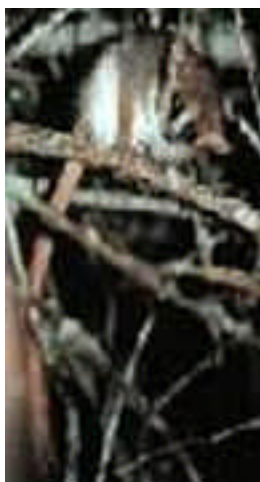
Longueur totale : 17 à 22 cm

Tête et corps : 6 à 7 cm

Queue : 11 à 15 cm

Poids : 30 g avec des variations saisonnières allant de 25 à 40 g.

Habitat



Microcebus myoxinus se rencontre dans les forêts sèches à arbres à feuilles caduques, mais il est également capable de survivre dans les mangroves côtières.

Postures- Locomotion

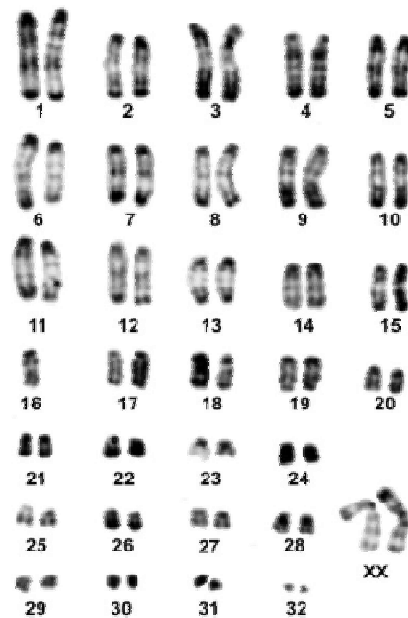


Microcebus myoxinus est un quadrupède arboricole.

Populations

Aucune donnée précise n'est disponible concernant la population globale de *Microcebus myoxinus*. Cette espèce semble être commune, à très commune, dans la **Forêt de Kirindy**, bien que dans ce secteur elle ne soit pas aussi abondante que *Microcebus murinus*.

Caryotype



Comportement



Peu de travaux ont été effectués concernant le comportement de ***Microcebus myoxinus***.

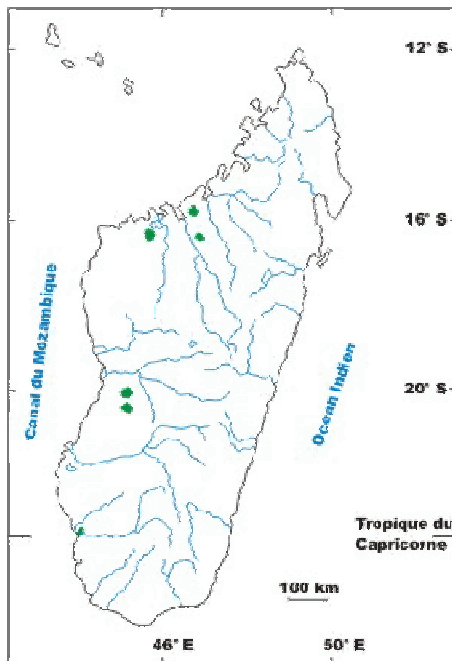
Cette espèce est certainement nocturne, solitaire et omnivore. Tout comme ***Microcebus murinus*** elle peut entrer en torpeur quotidienne et saisonnière afin de préserver ses ressources.

Les territoires de ***Microcebus myoxinus*** semblent plus étendus que ceux de ***Microcebus murinus***. Les nids et les entrelacements denses de branches semblent être préférés aux trous d'arbres pour les sites de sommeil au cours de la journée.

Reproduction

La saison de reproduction de ***Microcebus myoxinus*** se situe de Septembre à Octobre.

Distribution



Redécouvert relativement récemment (en 1994) *Microcebus myoxinus* est présent, avec certitude, dans la **Forêt de Kirindy**, entre les villages de **Beroboka** et de **Marofandilia**, à environ 60 km au Nord-Ouest de **Morondava**.

Il est très probable que d'autres aires de répartition de cette espèce se situent dans le **Parc National du Tsingy de Bemaraha**, au Nord de la rivière **Tsiribihina** ; dans les forêts côtières autour de la **Baie de Baly**, au Sud-Ouest de **Mahajanga** ; dans le **Parc National d'Ankarafantsika**, au Sud-Est de **Mahajanga** ; et sans doute dans la **Réserve**

Spéciale d'Analamerana, au Nord.

Compte tenu des nouvelles observations il semble bien que l'aire de répartition de *Microcebus myoxinus* ne soit pas seulement limitée à celle déjà décrite dans les forêts occidentales.

Observations



Les seules zones dans lesquelles il est possible d'observer *Microcebus myoxinus* sont la **Forêt de Kirindy** et la **Réserve Privée d'Analabe**, au Nord-Est de **Morondava**.



Menaces

Les principales menaces pesant sur la survie de *Microcebus myoxinus* sont la dégradation de l'habitat typique de cette espèce, et la réduction des zones forestières.



IUCN

En 1996 : **vulnérable (B1 + 2abc)**



Conservation

Microcebus myoxinus est présent dans 6 Aires Protégées: les Parcs Nationaux de **Bemaraha Sud**, de la **Baie de Baly**, d'**Ankarafantsika**, de **Kirindy Mite**; la **Réserve Spéciale d'Analamerana** la **Réserve Privée d'Analabe**.