

## Convertisseur USB/RS232



Ce convertisseur USB/RS232 fonctionne avec tous les produits ZWorld. Testé avec succès sous Dynamic C à partir des systèmes Windows 98, 2000, NT, XP et ME, il apparaît très pratique pour la programmation à partir d'un portable !

Bien sûr ce convertisseur s'utilise d'une façon tout à fait générale hors contexte Z-World. Il permet de régler les problèmes d'absence de port série sur les portables. Le cordon d'une longueur de 1 mètre utilise le circuit FTDI FT232BM et le convertisseur de tension Sipex SP213EHCA. Le taux de transfert de données est de 460kbauds. Le jeu de signaux de contrôle et données Modem accessible sur le connecteur DB9 mâle compatible PC est complet (TxD, RxD, RTS, CTS, DSR, DTR, DCD, RI et la masse GND). Le convertisseur dispose d'un buffer FIFO de transmission interne de 128 octets et de 384 octets pour la réception. Le CDrom fourni intègre les pilotes pour Windows et MAC OS.

LINUX peut également être utilisé car il dispose en standard du pilote à partir de la version 2.40.

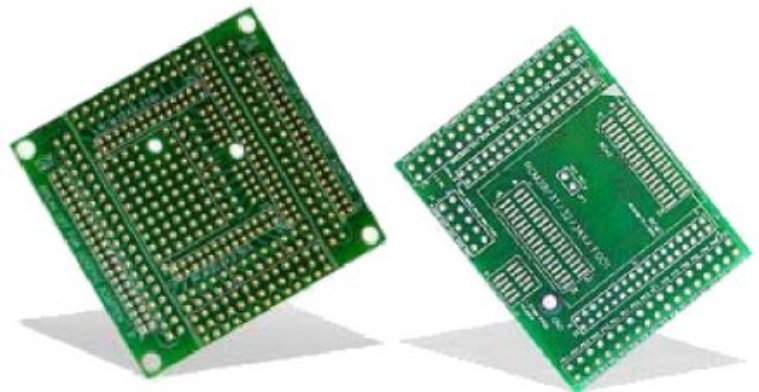
Ces cartes « Adapter Boards » permettent d'adapter une connexion au pas de 1,27mm ou 2mm vers une zone prototype au pas de 2,54mm plus standard. La carte CAB2000 permet d'adapter les séries RCM2xxx et BL18xx. La carte permet d'adapter les séries RCM30xx, RCM31xx, RCM32xx, RCM33xx et RCM34xx.

Chaque carte est également munie de deux embouts sécables assurant l'adaptation d'un pas de 2 mm en pas universel de 2,54 mm.

Ces cartes existent soit à l'unité (référence CAB2000-1 ou CAB3000-1) soit par lot de 5 cartes sécables (référence CAB2000-5 ou CAB3000-5). Les connecteurs peuvent être acquis séparément.

## Cartes « Adapter Boards »

- Adaptateur universel de connectique
- Pour RCM30xx-31xx-32xx-33xx-34xx
- Pour les séries RCM2xxx et BL18xx



### MATLOG

Bâtiment Hermès – Espace Performance  
4 rue de la Chambre aux Deniers 49000  
ANGERS

☎ +33(0)2.41.48.79.50 📠 +33(0)2.41.48.70.36

✉ [contact@e-matlog.com](mailto:contact@e-matlog.com)