

RN1000 : Routeur de bus RabbitNet

Le routeur de bus RabbitNet RN1000 permet d'étendre le nombre de cartes d'extension pilotables à partir d'un contrôleur maître des familles OP7200, BL2500, BL2600 ou tout autre maître disposant d'un bus RabbitNet.

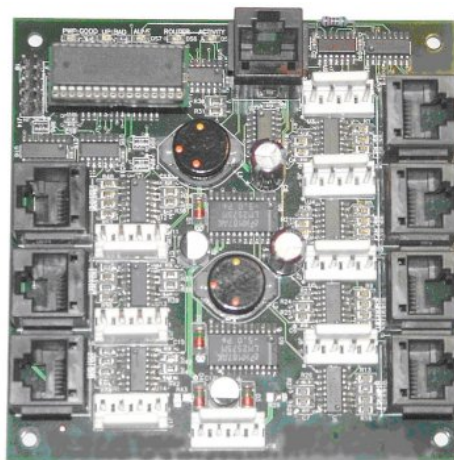
Le routeur RN1000 possède 8 ports. Le premier se connecte sur un contrôleur maître, les 7 autres sont disponibles pour y connecter les cartes d'extension des familles RN1100, RN1200, RN1300, RN1400, RN1600 ou tout autre dispositif de ce standard.

Chaque RN1000 connecté à un appareil maître peut lui-même accueillir jusqu'à 7 autres routeurs RN1000. Les contrôleurs possédant 2 ports RabbitNet peuvent ainsi bénéficier de 14 routeurs, procurant l'accès à 98 ports d'extension (1). Cette architecture autorise la mise en route de configurations multivoies très importantes : par exemple les contrôleurs familles BL2500 ou BL2600 peuvent servir de base à des configurations allant jusqu'à 3920 E/S numériques et 392 entrées analogiques en utilisant la carte d'extension RN1100.

Les routeurs et cartes d'extension sont satellisables sur de grandes distances car la communication RabbitNet met en œuvre un protocole SPI sur support RS422 à 1 Mbps. Le mode *Broadcast* est autorisé : adressage simultané de tous les périphériques (2).

Le RN1000 se comporte en aiguilleur et « câble » véritablement le contrôleur au périphérique adressé. Une fois connecté, le périphérique RN transmet ou reçoit sans attente les données. Un utilitaire fourni permet de mesurer les différents temps de commutation dans un contexte client particulier (3), et de s'assurer ainsi que l'application visée répond bien aux contraintes temps réel de l'utilisateur si celles-ci sont très sévères. Pour toutes les applications courantes, l'utilisation d'un ou même plusieurs RN1000 cascades est parfaitement transparente.

(1) (2) (3) : fonctions bientôt disponibles



Tarif :
195,00 €
(Prix unitaire HT)

Nombre de ports RabbitNet	8
Communication	RS422, SPI vitesse 1M bps
Contrôleurs maître supportés	Familles BL2500, BL2600, OP7200
Cartes d'extension supportées	RN1100, RN1200, RN1300, RN1400, RN1600
Fourniture logiciel	Utilitaire, programmes démonstrateurs, librairie Dynamic C spécifique
Fonction supplémentaire	Broadcast (2)
Connectique	8 fiches RJ45 (ports RabbitNet), 8 connecteurs Tyco 4 points 3,96 mm détrompés (alimentation)
Alimentation générale	De 12 à 36 VDC
Alimentation interne	5 VDC, 2 A max.
Consommation	Dépend du nombre de cartes RN connectées
Dimensions	100mm x 100mm x 20mm
Température en fonctionnement	-40°C à +70°C
Humidité	De 5% à 95 % non condensé

La fourniture logicielle comporte une librairie Dynamic C spécialisée, des programmes exemples illustrant l'utilisation des différentes fonctions du RN1000 et un benchmark d'estimation des temps de commutation (3).

MATLOG

Espace Performance – Bât. Hermès
4, rue de la Chambre aux Deniers
49000 ANGERS

% +33 (0)2.41.48.79.50

☎ +33 (0)2.41.48.70.36

✉ contact@e-matlog.com

www.e-matlog.com