

BNF..K : Femelle pas à droite

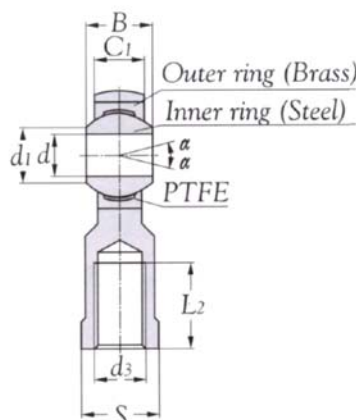
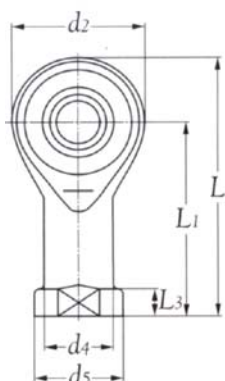
BNFL..K : Femelle pas à gauche

Embouts à rotule sans maintenance

Bille : 100Cr6 Chromé

Bague intérieure : Laiton

Revêtement : PTFE



Référence	Dimensions en mm														Charge		Poids g
	d	d ₂	B	C1	S	d ₃	d ₄	d ₅	L ₁	L ₂	L ₃	L	d1	α °	Dyn. Cd	Stat. Cs	
BNF5K	5	18	8	6.00	9	M5x0.80	9.0	11	27	10	4.5	36	7.7	13	6.000	7.500	0.018
BNF6K	6	20	9	6.75	11	M6x1.00	10.0	13	30	12	5.0	40	8.9	13	7.200	9.300	0.027
BNF8K	8	24	12	9.00	13	M8x1.25	12.5	16	36	16	5.0	48	10.4	13	11.600	16.700	0.046
BNF10K	10	28	14	10.50	17	M10x1.50	15.0	19	43	20	6.5	57	12.9	13	14.500	23.400	0.076
BNF10.1K	10	28	14	10.50	17	M10x1.25	15.0	19	43	20	6.5	57	12.9	13	14.500	23.400	0.076
BNF12K	12	32	16	12.00	19	M12x1.75	17.5	22	50	22	6.5	66	15.4	13	17.000	32.000	0.115
BNF12.1K	12	32	16	12.00	19	M12x1.25	17.5	22	50	22	6.5	66	15.4	13	17.000	32.000	0.115
BNF14K	14	36	19	13.50	22	M14x2.00	20.0	25	57	25	8.0	75	16.8	13	24.000	41.900	0.170
BNF16K	16	42	21	15.00	22	M16x2.00	22.0	27	64	28	8.0	85	19.3	13	28.500	52.700	0.230
BNF16.1K	16	42	21	15.00	22	M16x1.50	22.0	27	64	28	8.0	85	19.3	13	28.500	52.700	0.230
BNF18K	18	46	23	16.50	27	M18x1.50	25.0	31	71	32	10.0	94	21.8	13	35.000	63.800	0.320
BNF20K	20	50	25	18.00	32	M20x1.50	27.5	34	77	33	10.0	102	24.3	13	40.000	78.100	0.415
BNF22K	22	54	28	20.00	32	M22x1.50	30.0	37	84	37	10.0	111	25.8	13	52.000	97.200	0.540
BNF25K	25	60	31	22.00	36	M24x2.00	33.5	42	94	42	12.0	124	29.6	13	60.000	122.100	0.750
BNF30K	30	70	37	25.00	41	M30x2.00	40.0	51	110	51	15.0	145	34.8	13	81.000	168.400	1.130

BNF..K : Femelle pas à droite

BNFL..K : Femelle pas à gauche