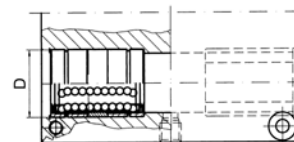
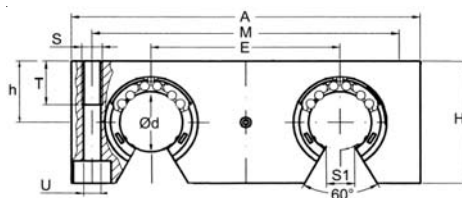


TYPE FSKBO

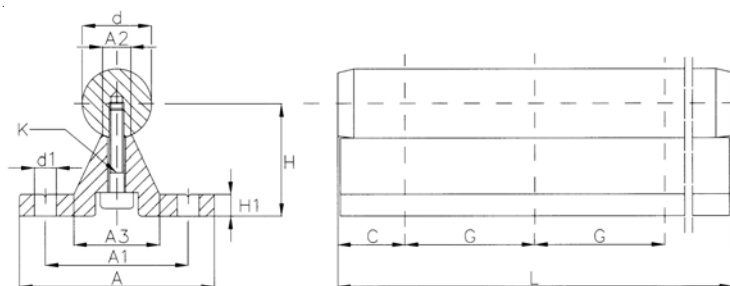
Modèle ouvert



Référence Palier Seul	Dimensions en mm / TYPE OUVERT											Poids Sans douilles g
	d	D	A	M	E	S	U	T	h	H	S1	
FSKBO 12	12	22	85	73	42	M6	5.3	13	18	30	7	450
FSKBO 16	16	26	100	88	54	M6	5.3	13	22	35	9.4	730
FSKBO 20	20	32	130	115	72	M8	6.8	18	25	42	10.2	1.480
FSKBO 25	25	40	160	140	88	M10	9	22	30	51	12.9	2.680
FSKBO 30	30	47	180	158	96	M12	10.5	26	35	60	13.9	3.950
FSKBO 40	40	62	230	202	122	M16	13.5	34	45	77	18.2	8.120

Type de douilles à billes

- LME** Douilles à billes massives standards cage résine
- KB** Douilles à billes massives de précision cage acier
- KB-G** Douilles à billes massives de précision cage résine
- TK** Douilles à billes auto-alignantes de précision
- SBE** Douilles à billes auto-alignantes standards
- KBS** Douilles à billes massives inox cage inox
- KBS-G** Douilles à billes massives inox cage résine


TYPE FTSN
 Avec et sans arbre

Référence Support Seul	d	A	H ±0.2	A1	A2	A3	H1	d1	K	C	G	Poids	
												FTSN-G Support seul g/M	FTSN-G W Arbre + support g/M
FTSN 12G	12	40	22	29	5.4	15	5	4.5	M4x20	37.5	75	520	1.600
FTSN 12G2*	12	40	22	29	5.4	15	5	4.5	M4x20	60	120	520	1.600
FTSN 16G	16	45	26	33	7.0	19	5	5.5	M5x20	50	100	640	2.500
FTSN 16G2*	16	45	26	33	7.0	19	5	5.5	M5x20	75	150	640	2.500
FTSN 20G	20	52	32	37	8.1	23	6	6.6	M6x25	50	100	900	3.800
FTSN 20G2*	20	52	32	37	8.1	23	6	6.6	M6x25	75	150	900	3.800
FTSN 25G	25	57	36	42	10.3	26	6	6.6	M8x30	60	120	1.080	5.900
FTSN 25G2*	25	57	36	42	10.3	26	6	6.6	M8x30	100	200	1.080	5.900
FTSN 30G	30	69	42	51	11.0	29	7	9.0	M10x30	75	150	1.430	7.500
FTSN 30G2*	30	69	42	51	11.0	29	7	9.0	M10x30	100	200	1.430	7.500
FTSN 40G	40	73	50	55	15.0	36	8	9.0	M10x40	100	200	1.810	12.400
FTSN 40G2*	40	73	50	55	15.0	36	8	9.0	M10x40	150	300	1.810	12.400
FTSN 50G	50	84	60	63	19.0	40	9	11.0	M12x45	100	200	2.450	18.900
FTSN 50G2*	50	84	60	63	19.0	40	9	11.0	M12x45	150	300	2.450	18.900

 - Trous de fixation suivant **DIN 912 - 8.8**

- * FTSN..G2 sur fabrication

Référence des arbres supportés :
FTSN 20 G - W 2000 - 20
